

МОНИТОРИНГ 2022 – 2023ГГ
1 КЛАССЫ

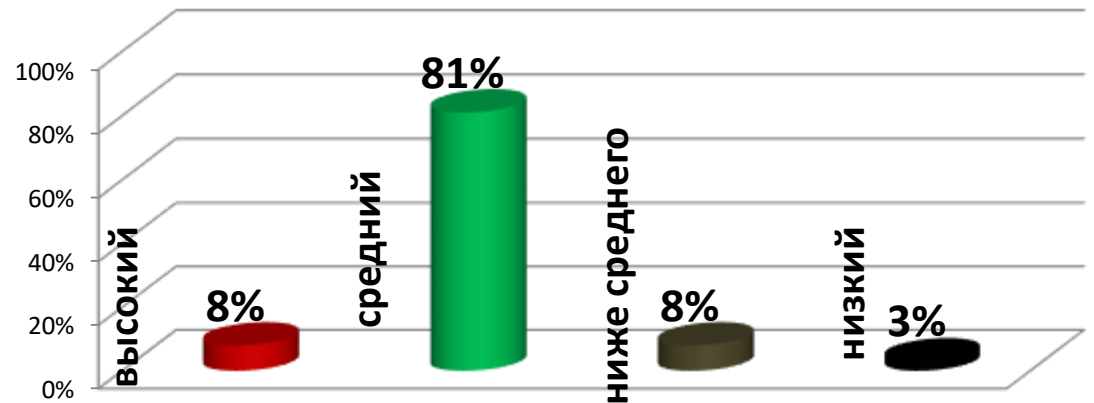




ПСИХОЛОГИЧЕСКАЯ ГОТОВНОСТЬ К ШКОЛЕ

Тест школьной зрелости Керна-Йирасека

Уровень психологической готовности 2022 - 2023гг
(36 дошкольников \февраль)



66%

нравится заниматься



8%

не нравится



26%



Школа - это....

- Второй дом
- Место, где я учусь
- Семья
- Тетрадь, пенал, уроки....
- Где нас научат всему
- Знания, учеба
- Форма
- Что-то необычное... новое
- Где мы растем
- Где учимся уважать
- Хорошие идеи
- Перемена
- Отдых
- Столовая
- Без школы мы ничего бы не знали....

Что значит быть школьником?

- Рано вставать
- Хорошо учиться
- Быть веселым
- Учиться, не прогуливать
- Носить рюкзак
- Слушать учителя
- Узнавать новое, чтобы в будущем было легко
- Это мамина и папина гордость....



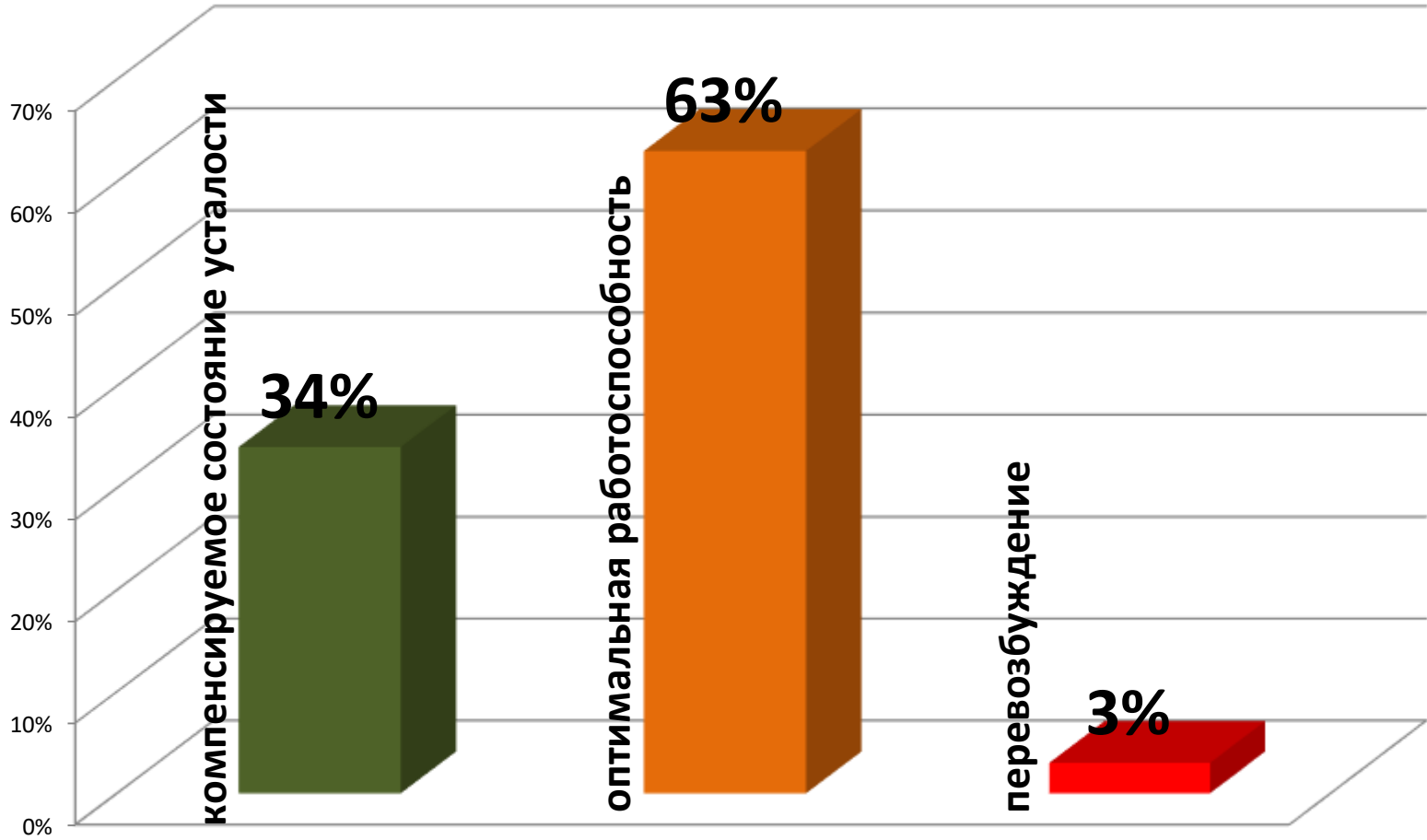


ТРУДНОСТИ АДАПТАЦИИ ПЕРВОКЛАССНИКОВ К ШКОЛЕ.

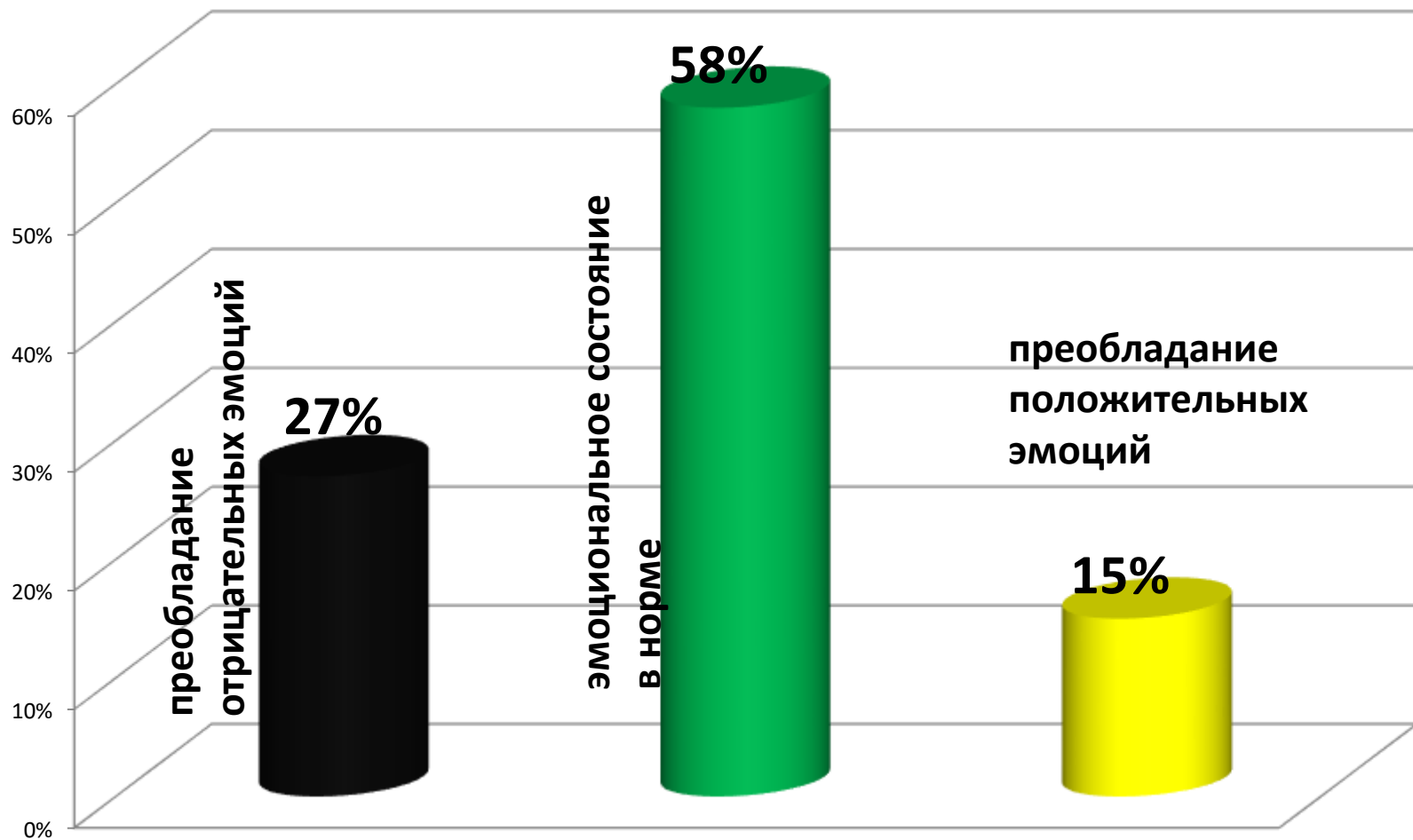
Методика «Домики» О.А. Ореховой, позволяющая провести диагностику эмоциональной сферы ребенка в части высших эмоций социального генеза, личностных предпочтений и деятельностных ориентаций. **Методика «Дерево»** на предмет изучения социальной адаптации, социального самочувствия. Наблюдения группе.



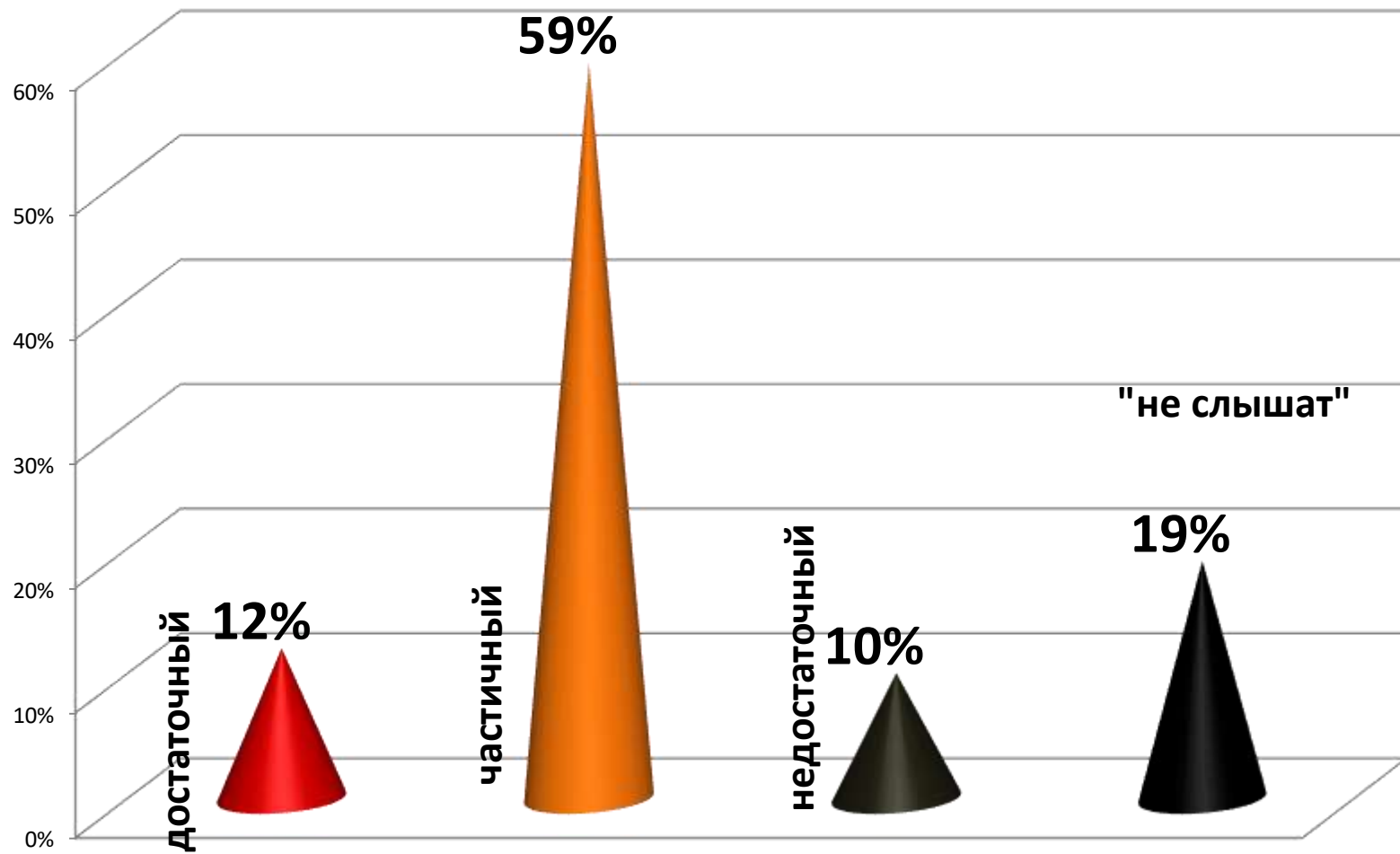
Энергетический баланс организма



Индикатор психологического благополучия



Общий уровень эмоциональной адаптации первоклассников.

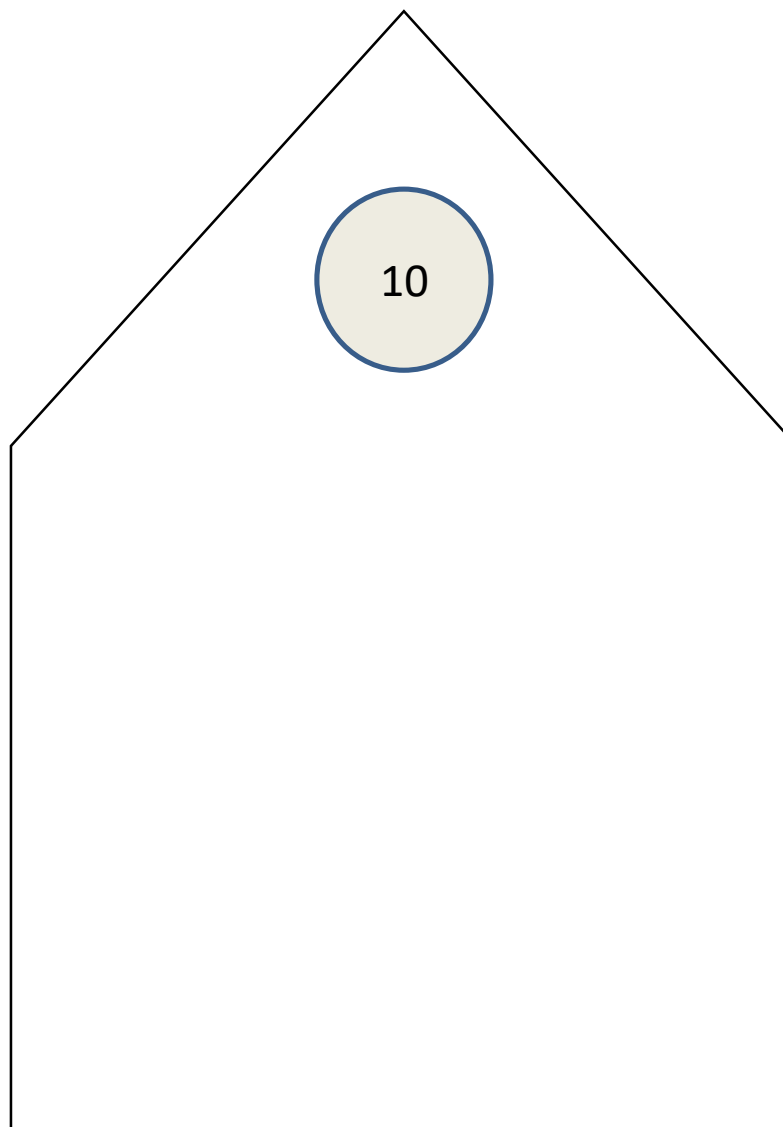


1А – «перемена»

1Б – «любовь»

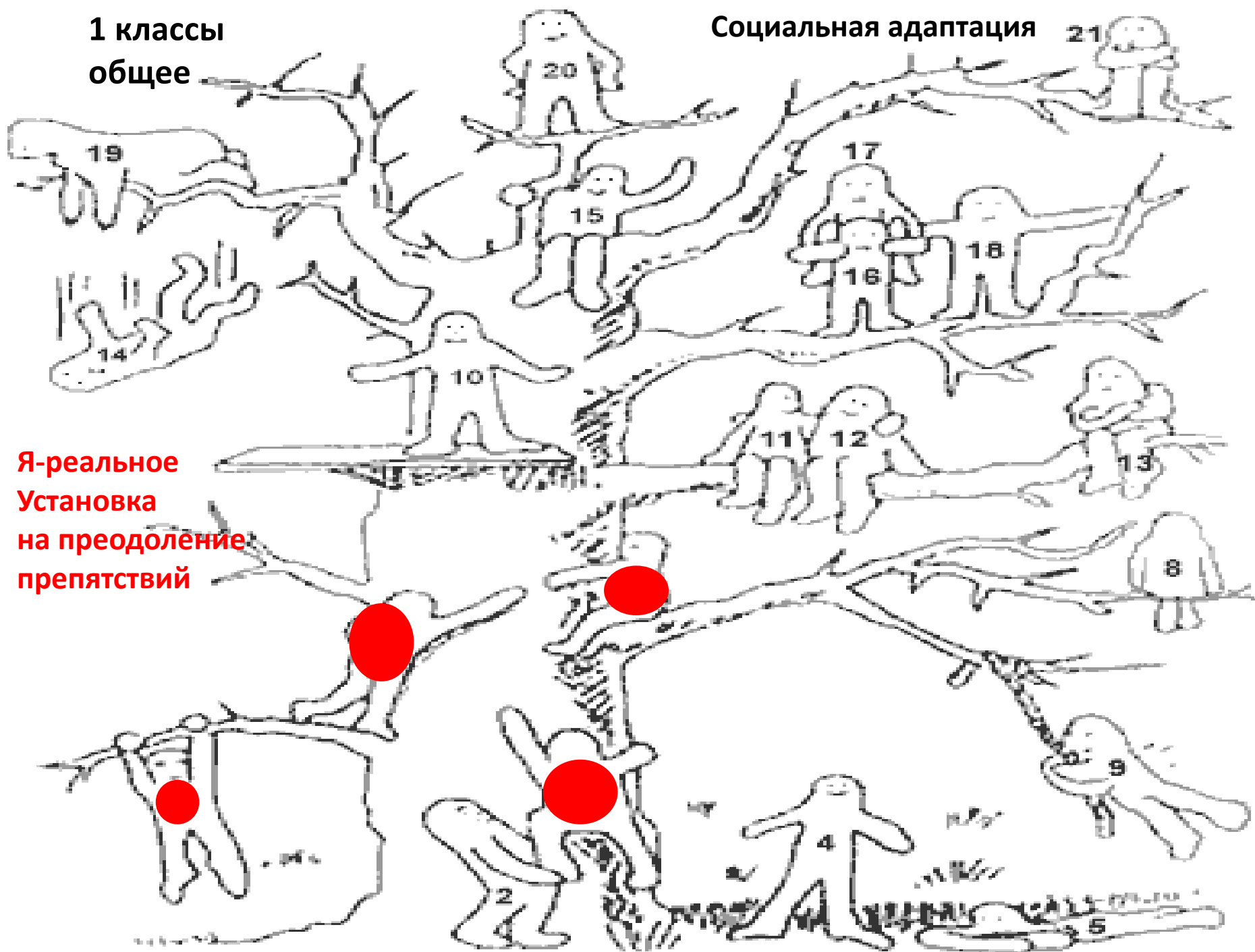
1В – «выходные»

1Г – «перемена»



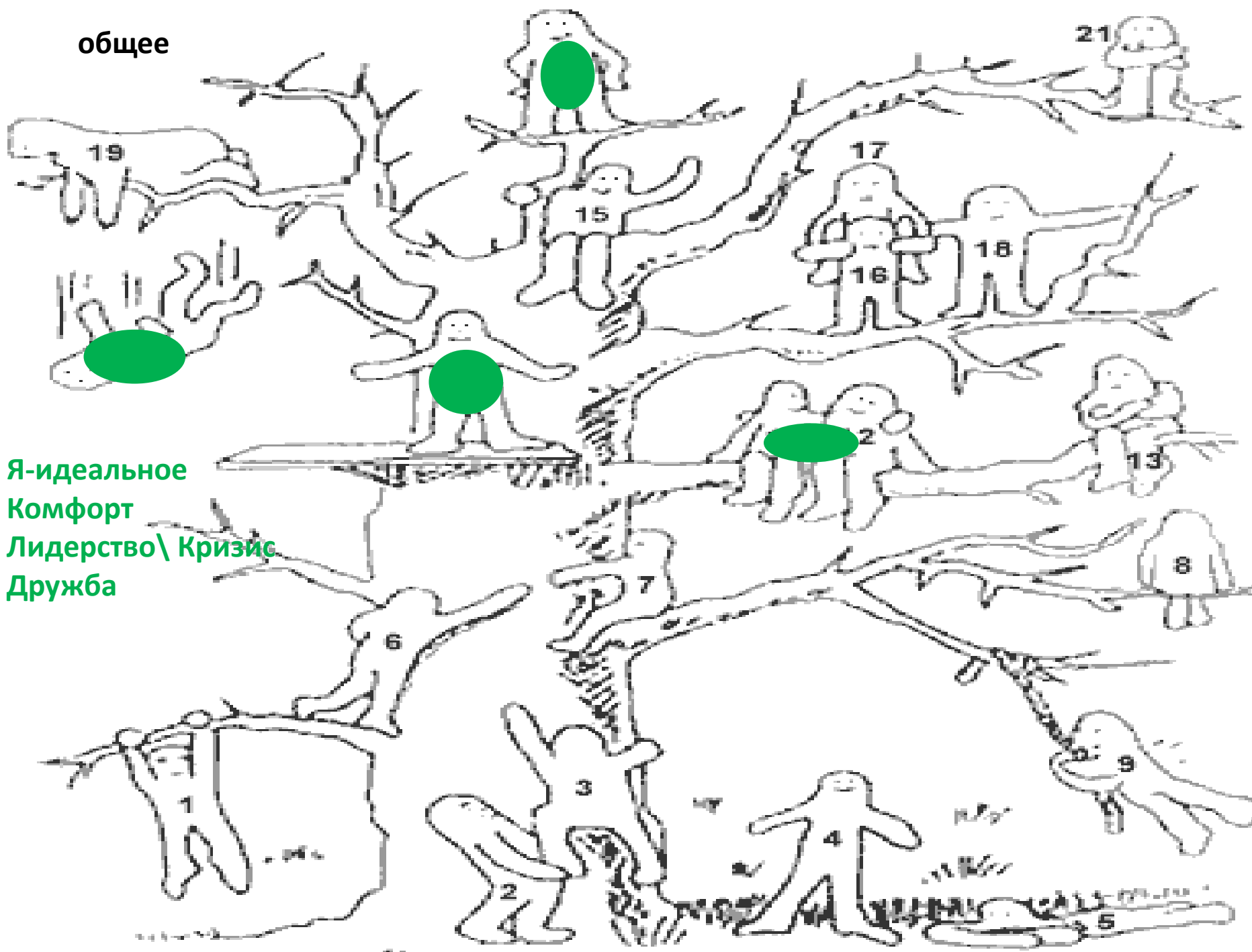
1 классы
общее

Социальная адаптация 21



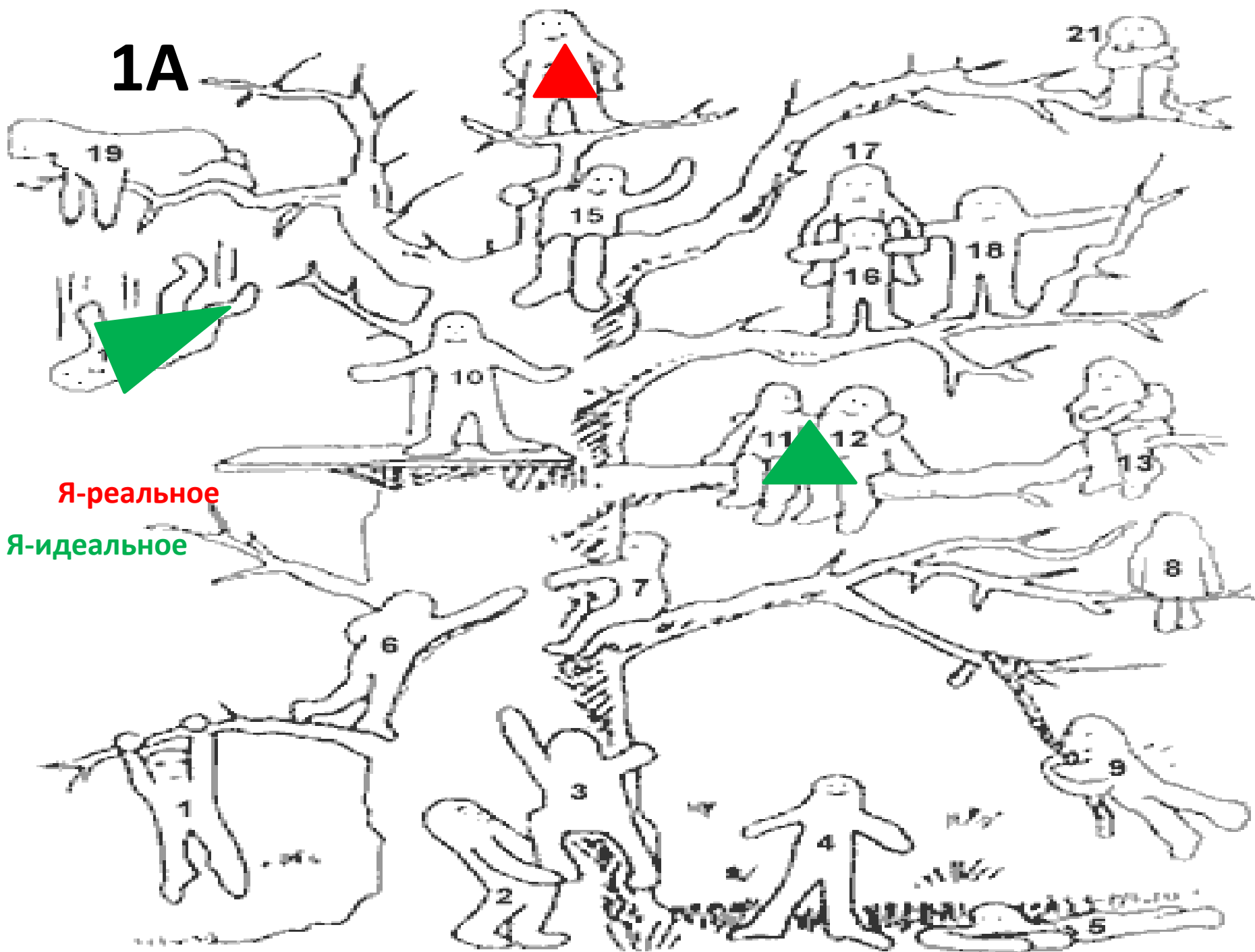
Я-реальное
Установка
на преодоление
препятствий

общее

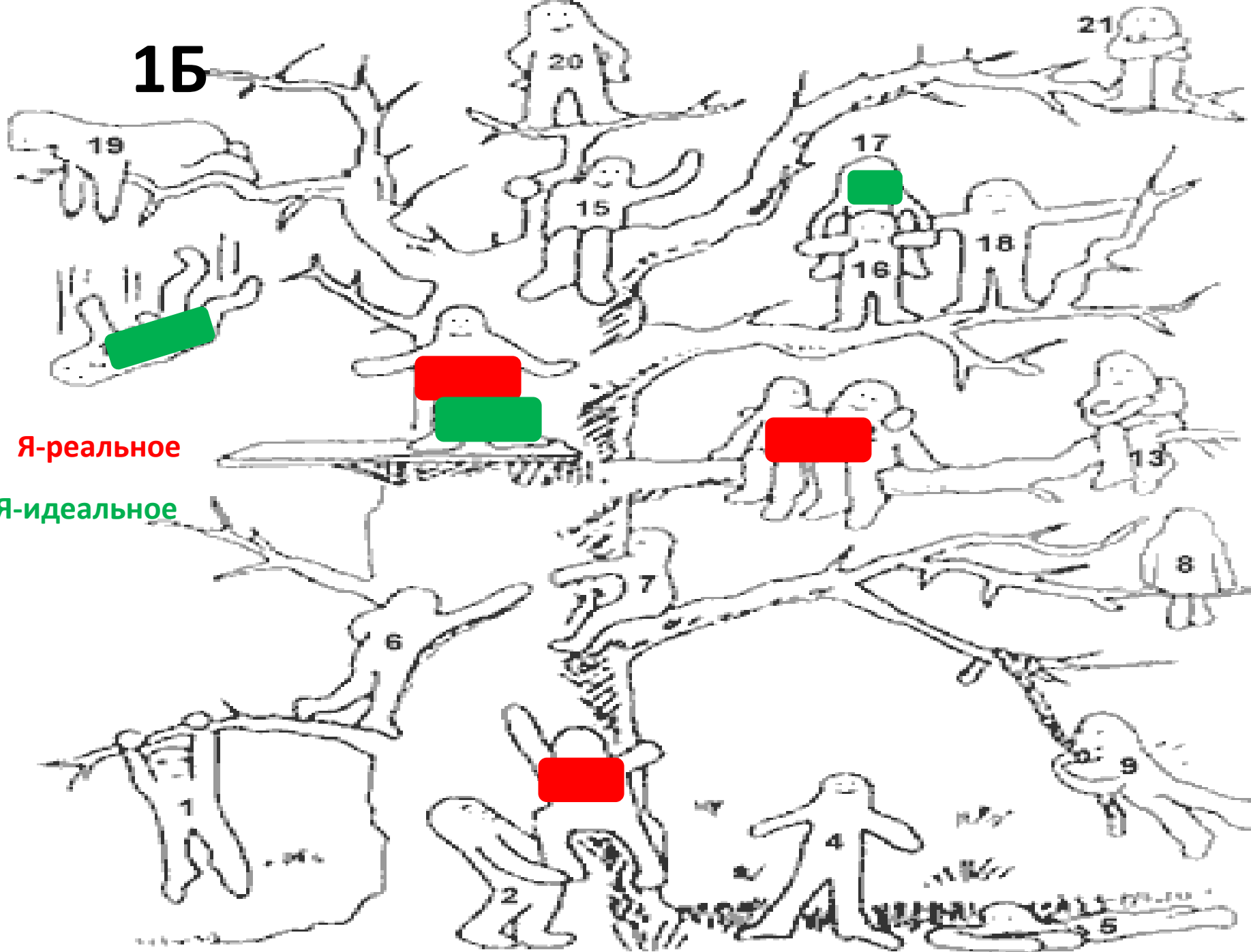


Я-идеальное
Комфорт
Лидерство \ Кризис
Дружба

1A



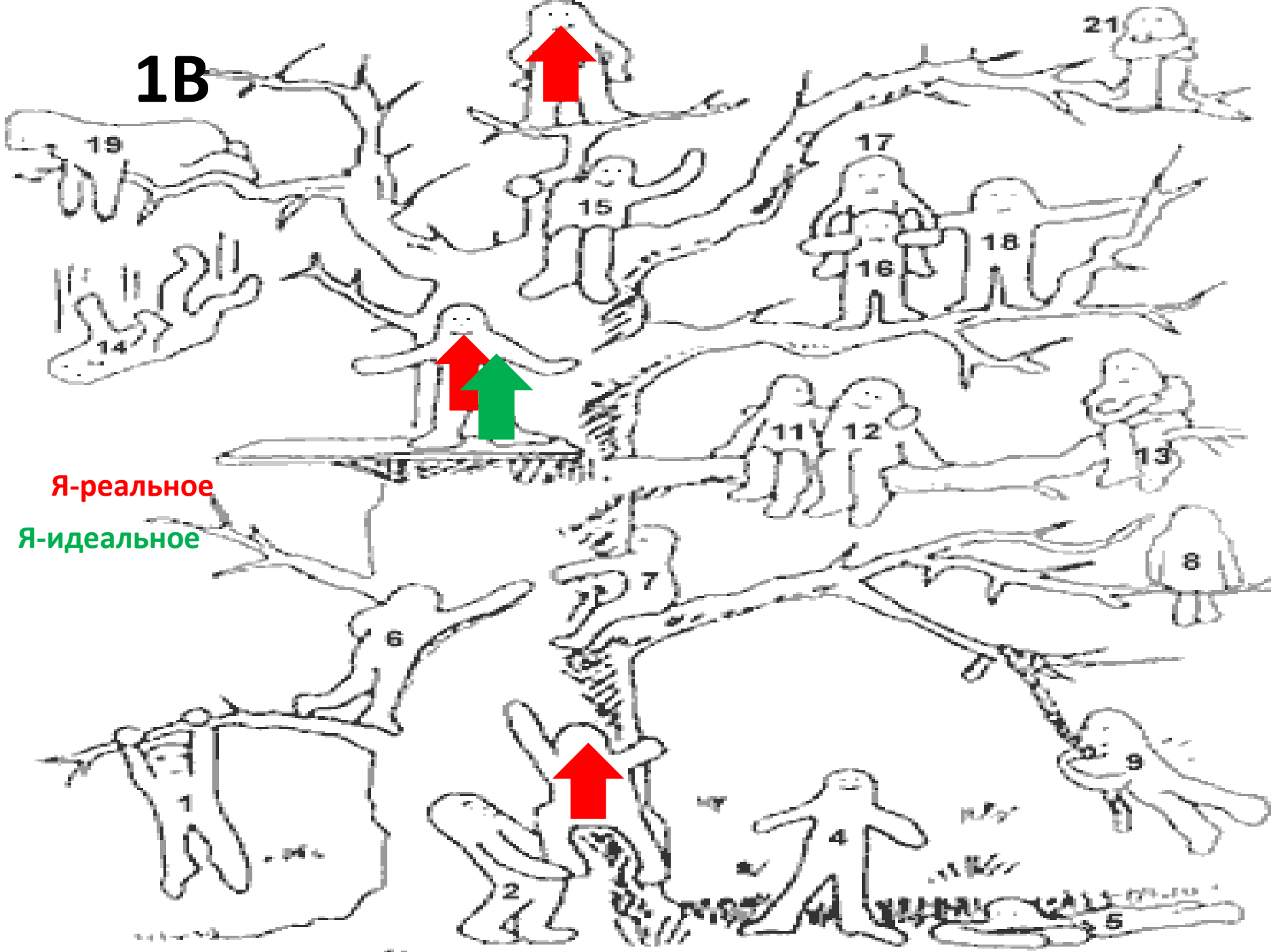
15



Я-реальное

Я-идеальное

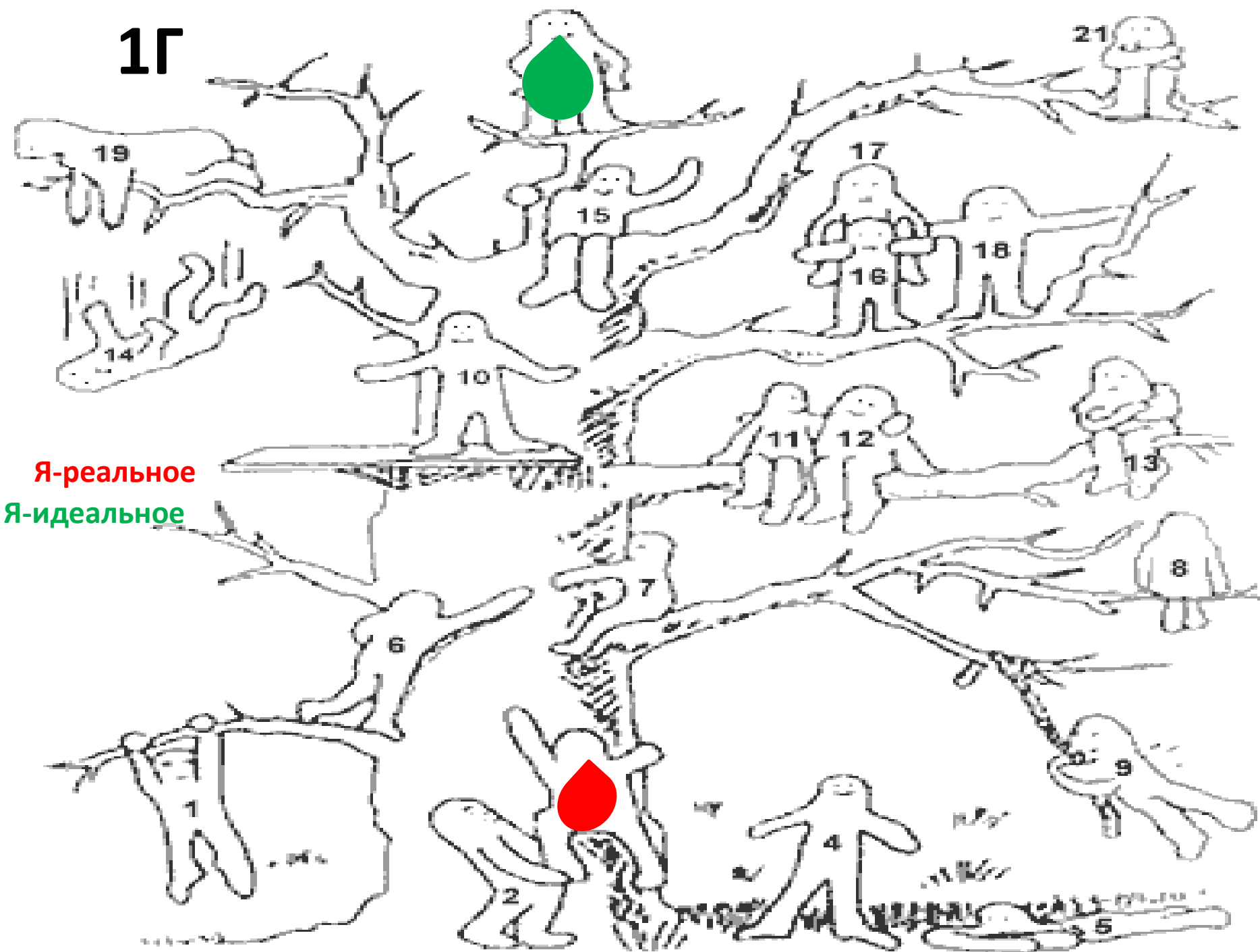
1B



Я-реальное

Я-идеальное

1Г

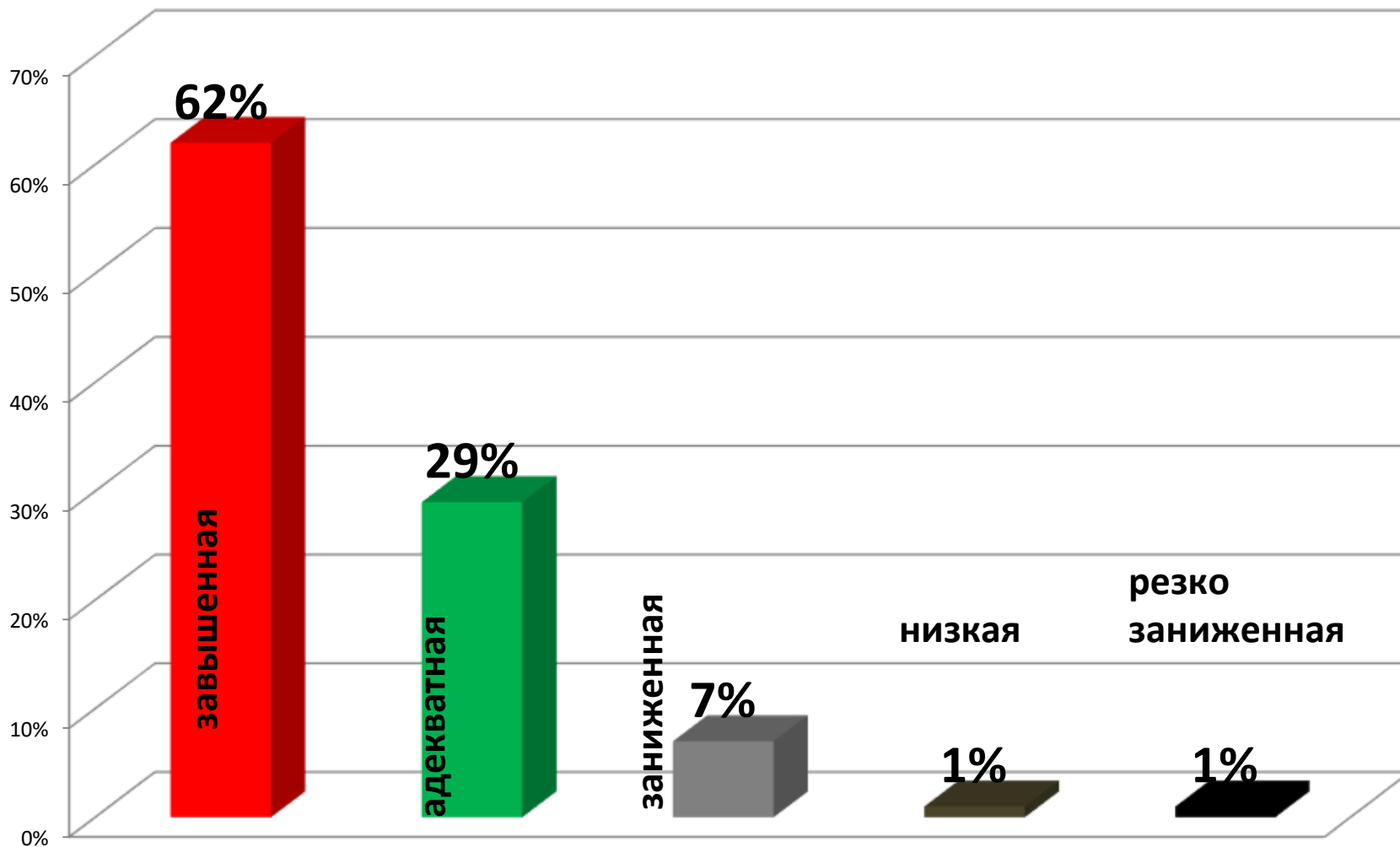


Я-реальное
Я-идеальное



Я- молодец!

Уровень самооценки первоклассников 2022г



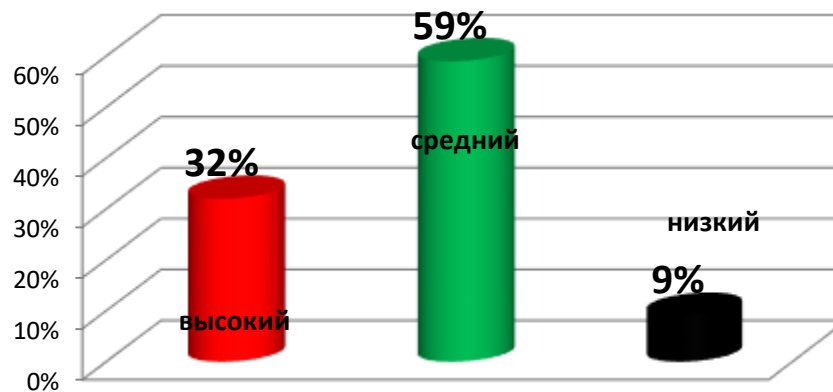
Наблюдаем традиционную возрастную норму (62% завышенной самооценки), связанную с низкой рефлексией и пока действующей системой установок значимых взрослых. Случаи нарушений межличностных взаимоотношений со значимыми лицами, ситуативного занижения и дезадаптации должны быть рассмотрены в индивидуальном порядке.



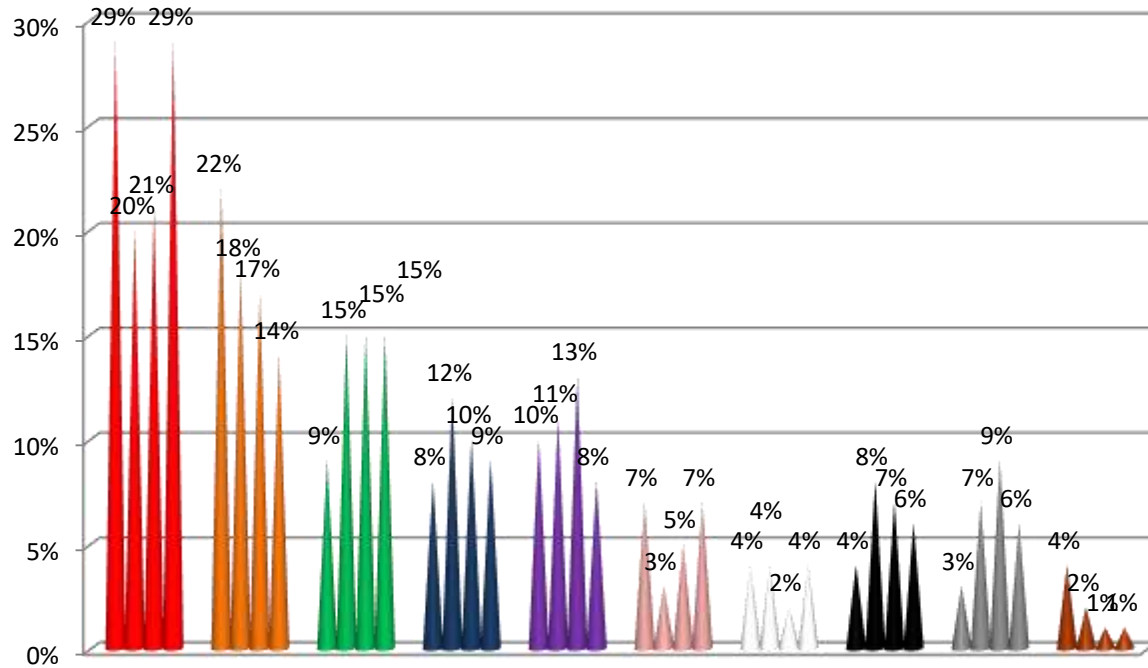
«РУКАВИЧКИ»



Уровень сформированности коммуникативных действий по согласованию усилий в процессе сотрудничества.



Акция «Настроение выбираю Я»





Успокаивает, дарит комфорт, уют.

В переизбытке способствует излишней уступчивости, чрезмерной эмоциональности

Белый – освобождает от стереотипов, исцеляет, преобразовывает. Когда его много, приводит к чувству превосходства над другими.

Черный поглощает все и вся, ничего не отдавая взамен. В переизбытке указывает на то, что чего-то в жизни не хватает важного.

Энергия и сила. Злоупотребление

Этим цветом может вызвать перевозбуждение нервной системы.

Теплый активизирующий цвет. Помогает избавиться от страхов, открываться, развиваться.

Цвет гармонии и обновления. Переизбыток может привести к настойчивости, упрямству.

Цвет душевного покоя, снижает мышечное напряжение, уменьшает чувство боли. Злоупотребление приводит к тревоге, подавленности.

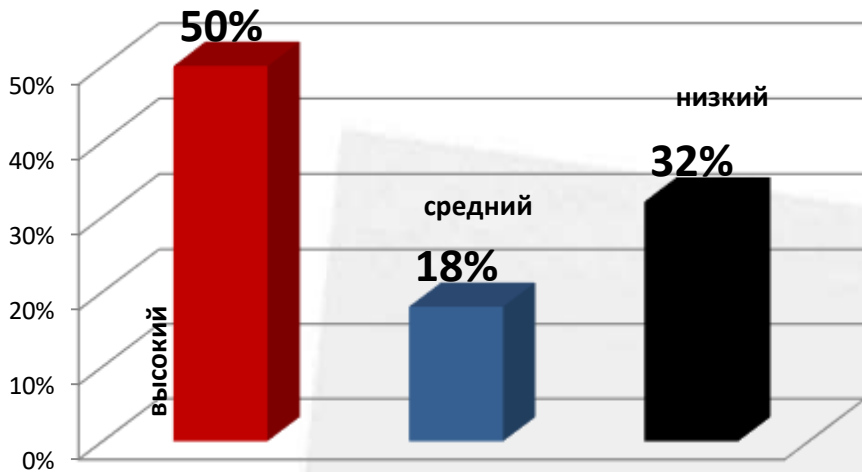
Пробуждает стремление к творчеству, духовному росту. Длительное влияние может вызвать чувство тоски, депрессии.



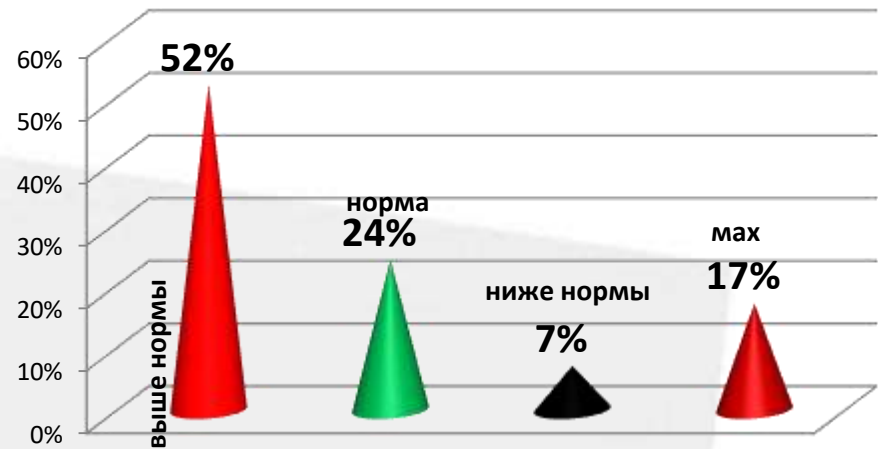
Серый управляет эмоциями, восстанавливает порядок, стабилизирует. В негативном аспекте цвет связан с печалью, усталостью, со склонностью к критике.

Символизирует надежность, защиту, прочность, консервативный цвет. Сдержанный и успокаивающий. К негативной стороне цвета можно отнести разочарование, недовольство, навязчивые мысли.

Уровень концентрации внимания 1 классы



Объем внимания 1 классы



Внимание!

- 1А – доминируют 2 крайности: высокий-низкий + объем выше нормы.
- 1Б – высокий+ объем выше нормы.
- 1В – высокий+ объем выше нормы.
- 1Г – 2 крайности: высокий-низкий+ объем : выше нормы, норма.

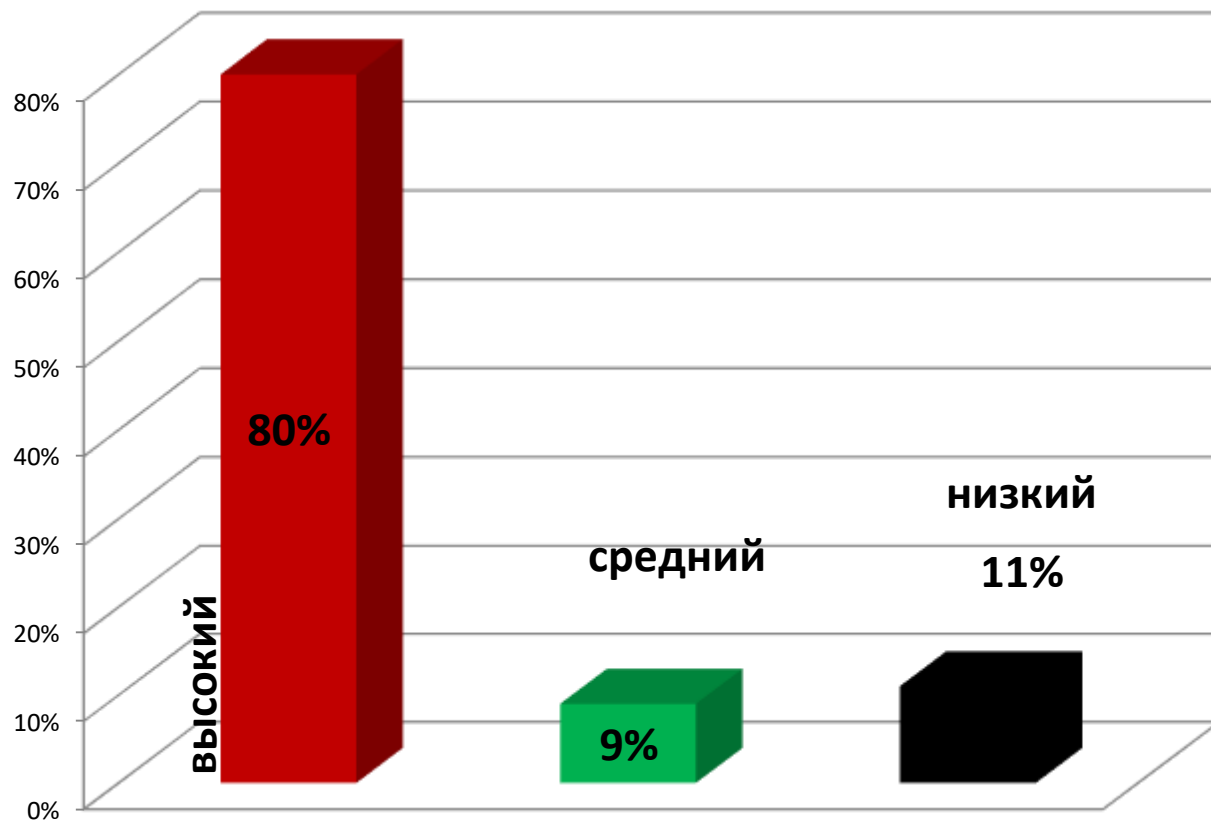


**Нравственно-этическая
ориентация
Методика «Мухоморы»
(отношение к природе)**

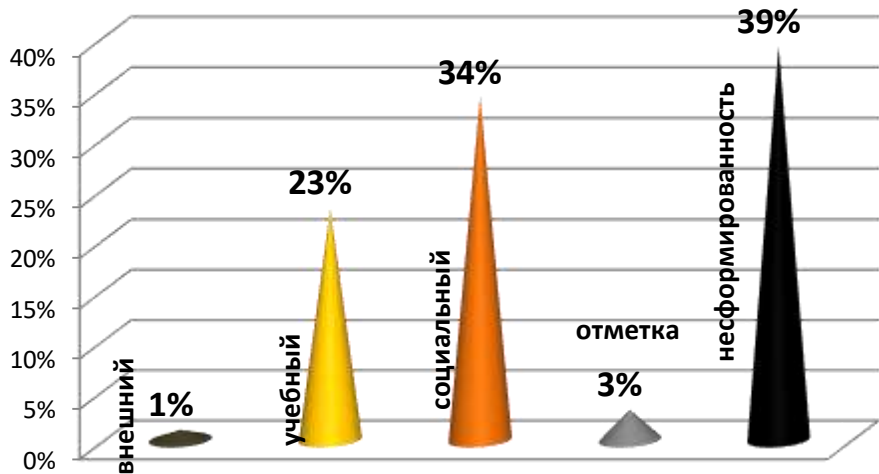
Что ты сделаешь, выйдя на полянку,
поросшую большими красно-
оранжевыми мухоморами?



Уровень нравственных представлений первоклассников (Тест "Мухоморы").

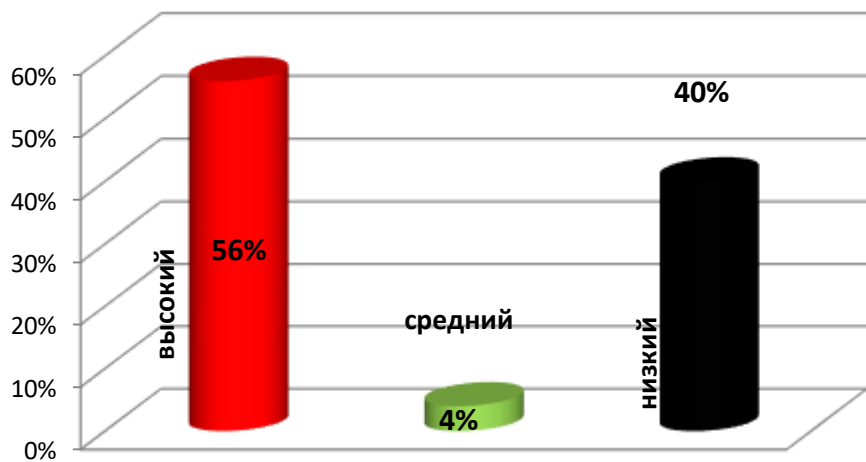


Доминирующий мотив первоклассника 2023г.



Доминирует мотивационная несформированность, близка к преобладающему проценту социальная мотивация. Параллель поделена на 2 части высокого и низкого уровней. Социальный мотив интерпретируется как «Хожу в школу за знаниями, которые позволят в будущем кем-то стать».

Уровень мотивации 1 класса 2023г.

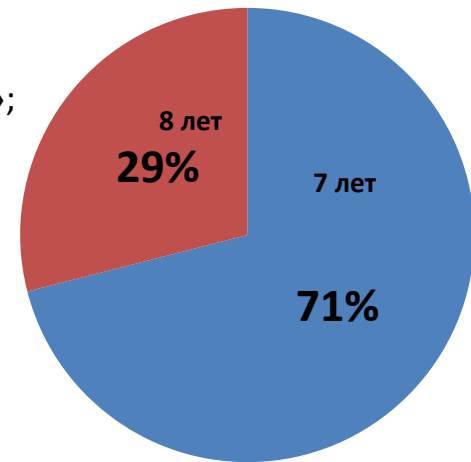


Паспортный возраст первоклассников 2023г

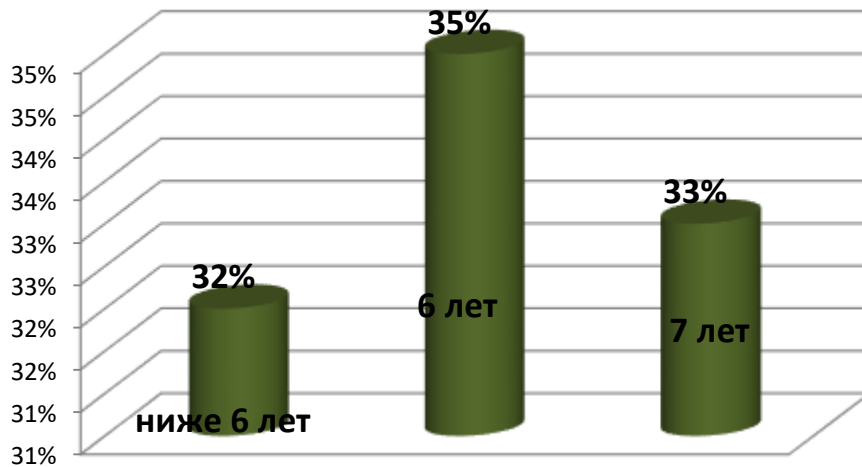


превалирует число семилеток; «мыслительный возраст» в диапазоне: «ниже 6 лет - 6 лет – 7 лет»; доминирует низкий уровень логики, т.е. ниже паспортного возраста.

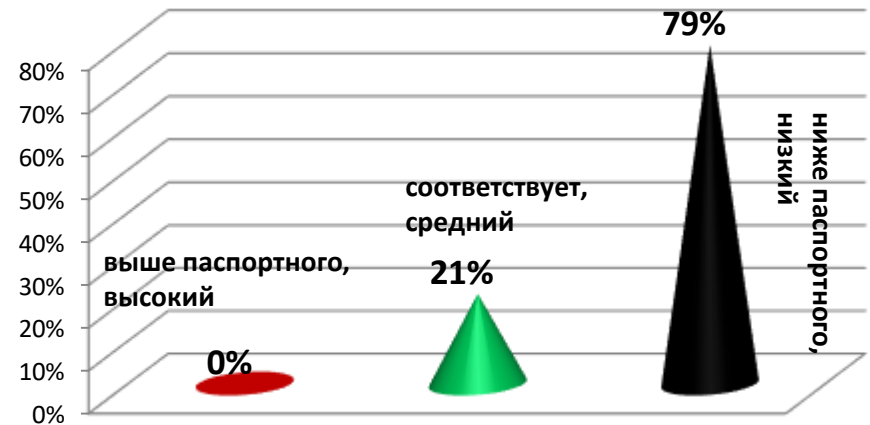
- 1А – «6 лет – 7 лет», низкий,
- 1Б – «6 лет – 7 лет», низкий,
- 1В – «ниже 6 лет», низкий,
- 1Г – «ниже 6 лет – 7 лет», низкий



Мыслительный возраст первоклассников 2023г

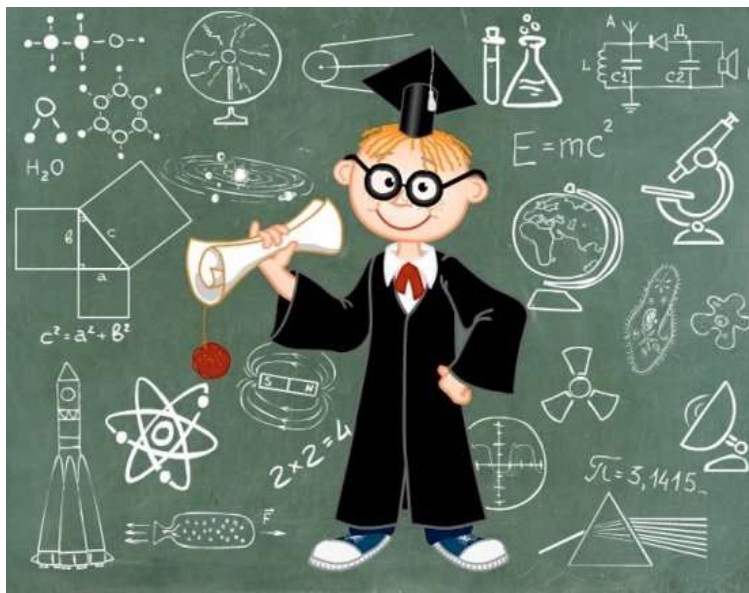


Уровень развития логических УУД первоклассников 2023г



**Взаимодействие с МБДОУ №93, №113 в рамках сотрудничества.
Акция (диагностическая, развивающая, профилактическая)
«Письмо маме»**





**Развивающее,
профилактическое,
диагностическое занятие с
дошкольниками «Хочу как все»**

